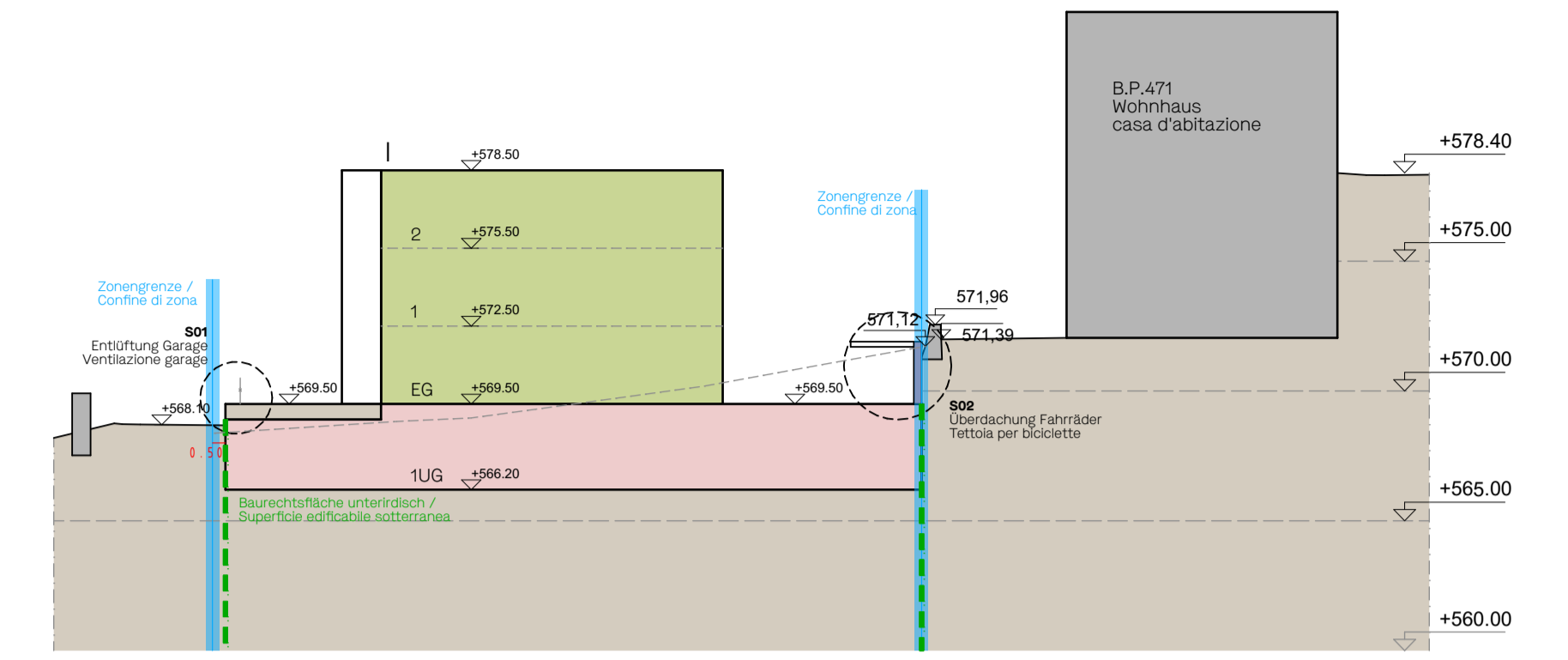
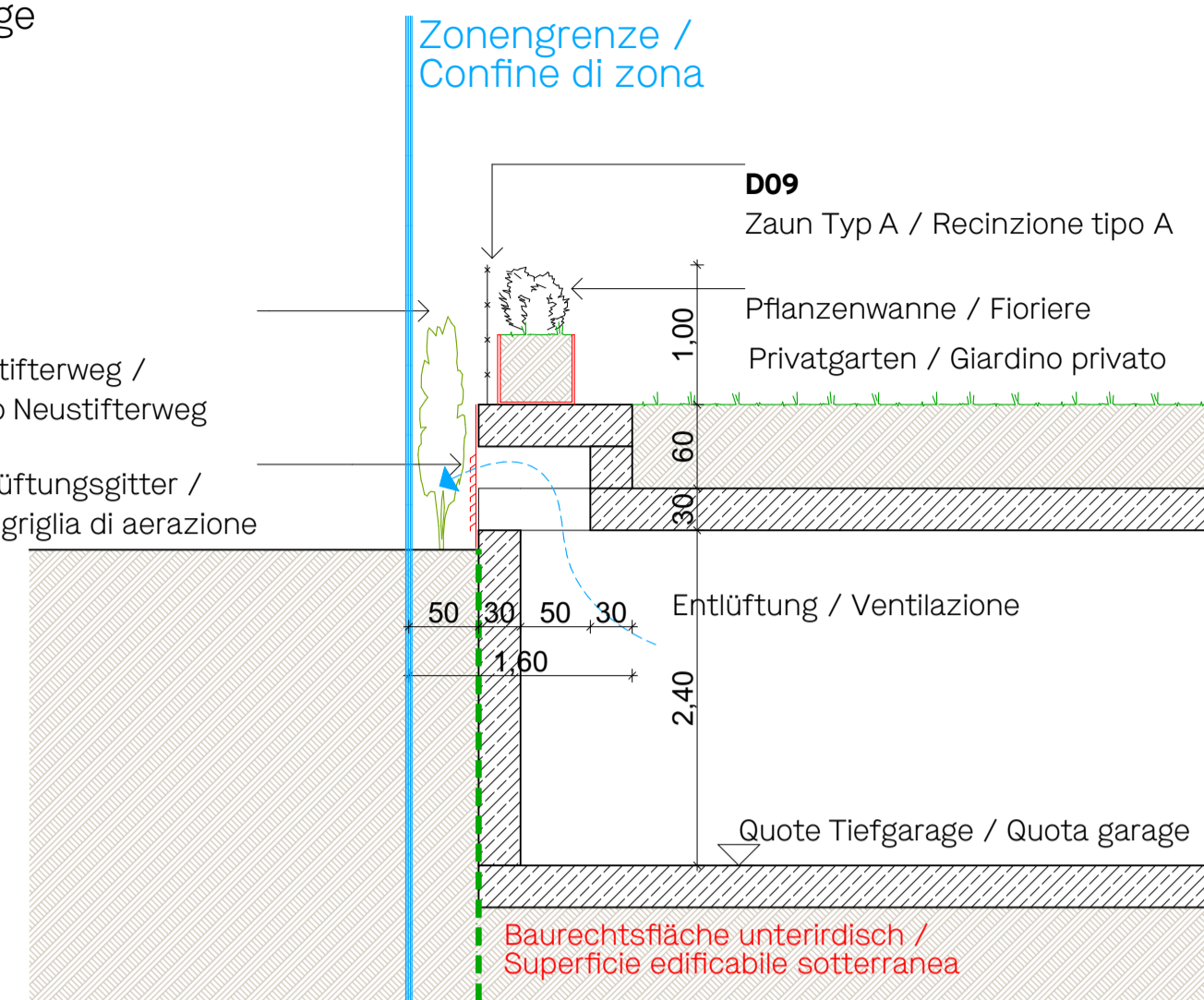


S01

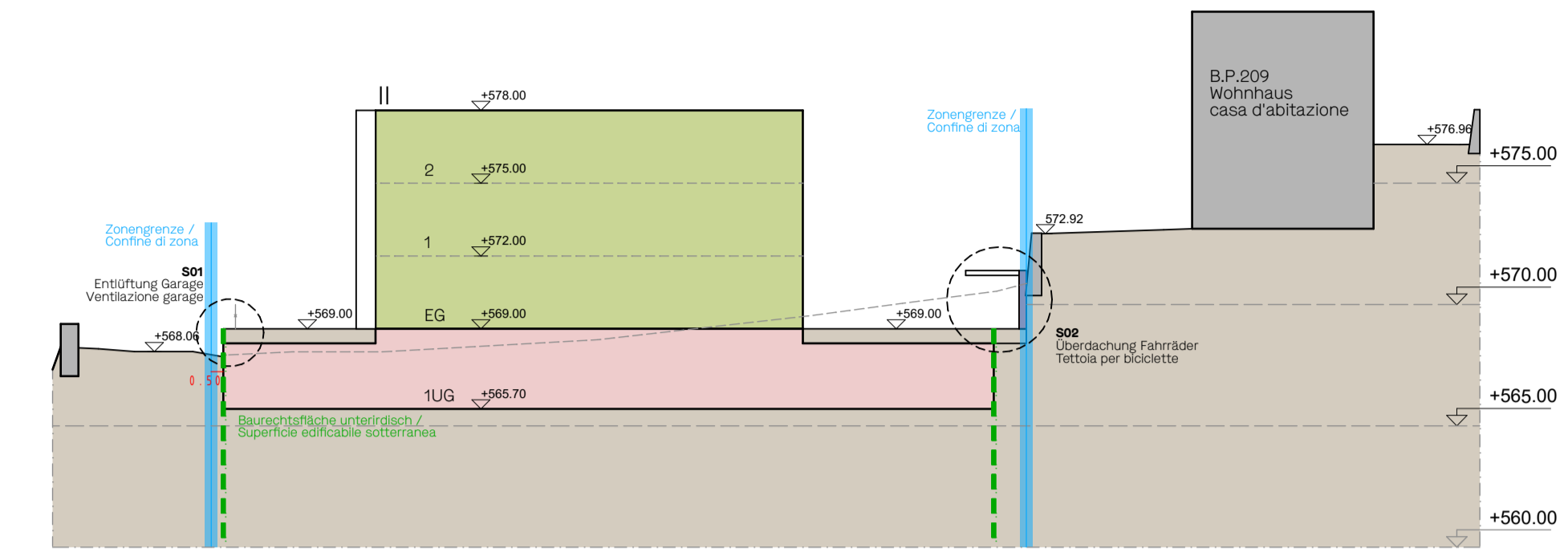
Entlüftung Garage /
Ventilazione garage

D05
Begrünung entlang Neustifterweg /
Rinverdimento attraverso Neustifterweg

Verkleidung Corten mit Lüftungsgitter /
Rivestimento in corten e griglia di aerazione



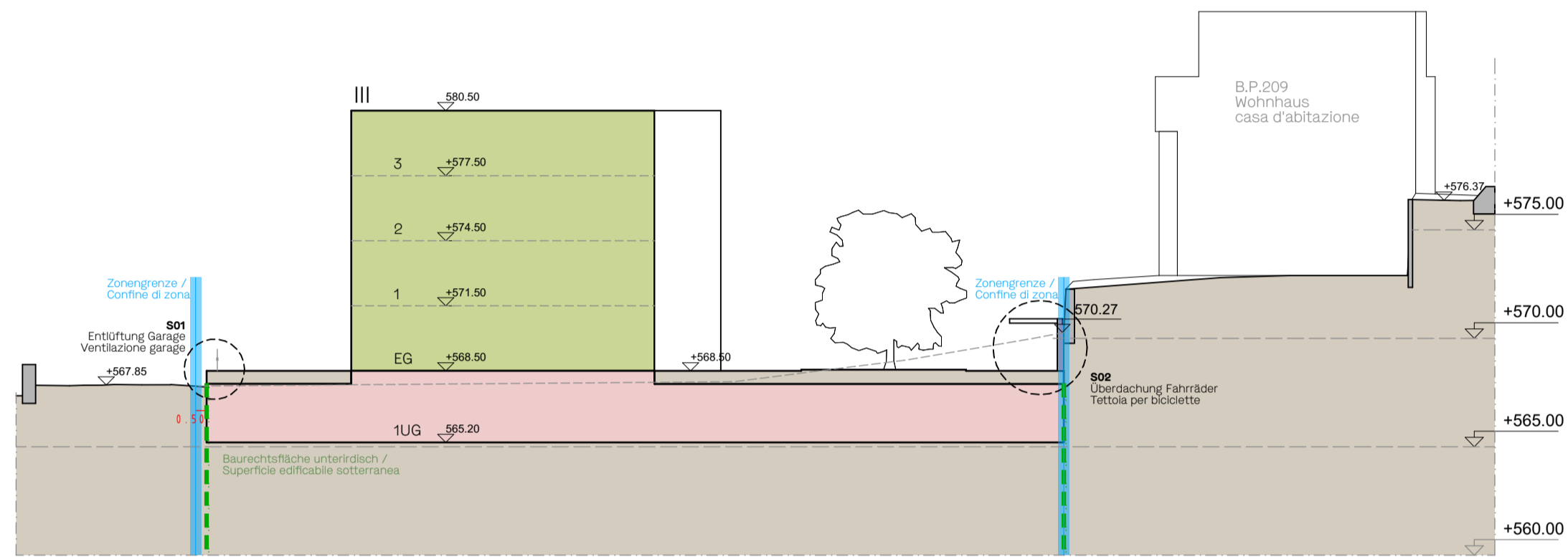
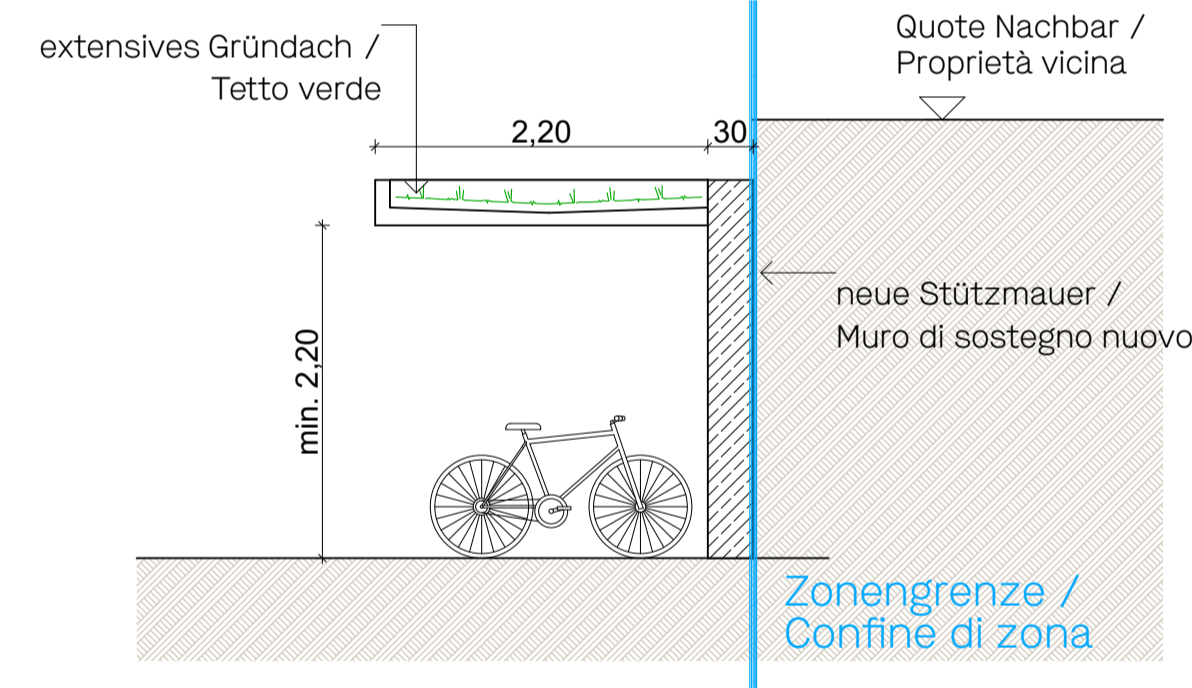
Schnitt 1-1 Sezione 1:250



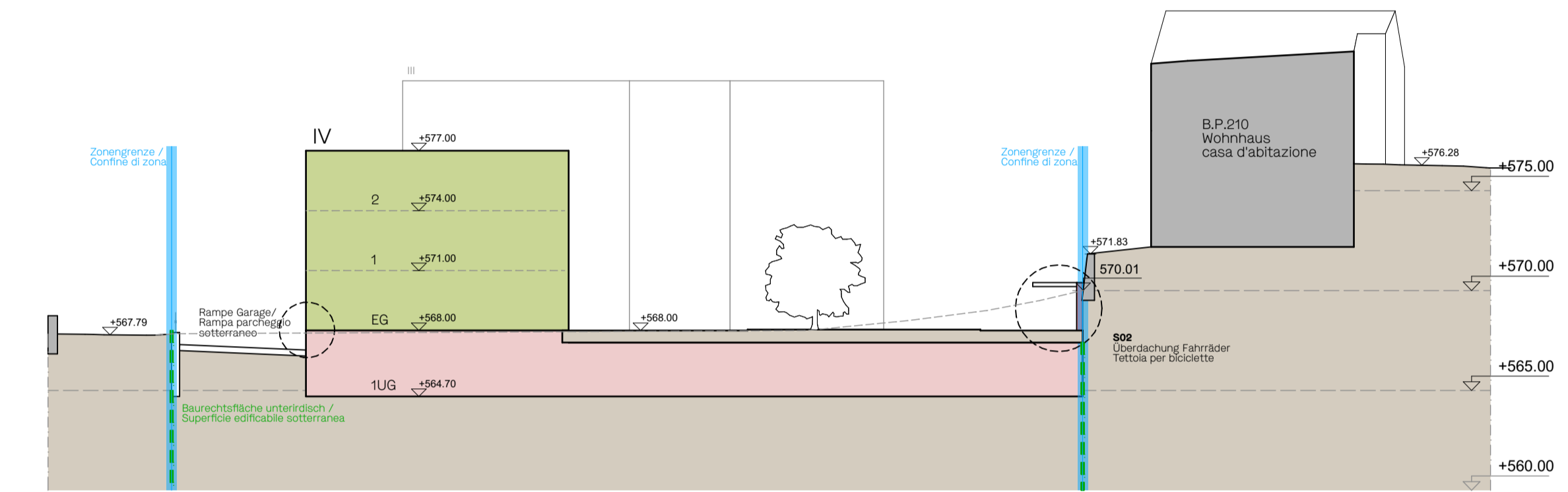
Schnitt 2-2 Sezione 1:250

S02

Überdachung Fahrräder /
Tettoia per biciclette



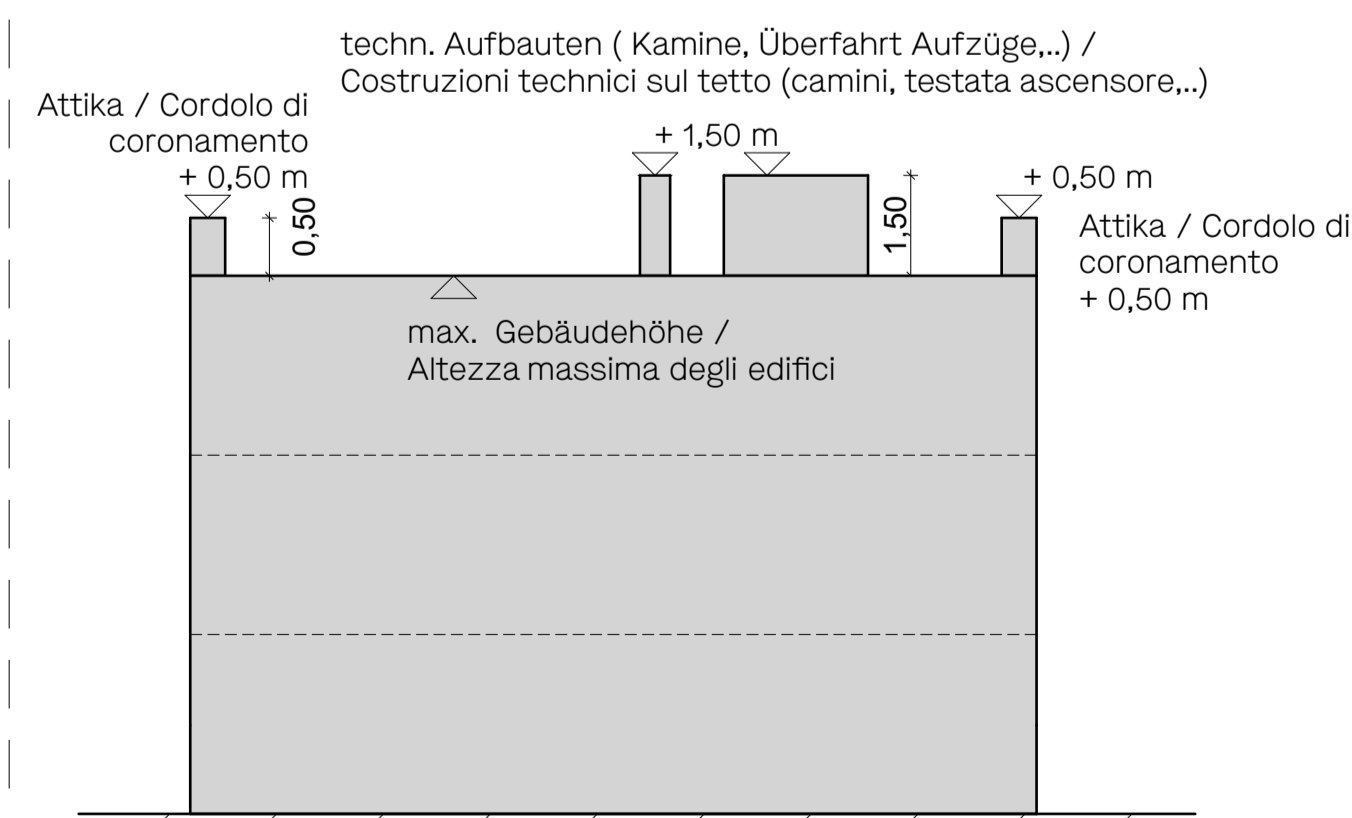
Schnitt 3-3 Sezione 1:250



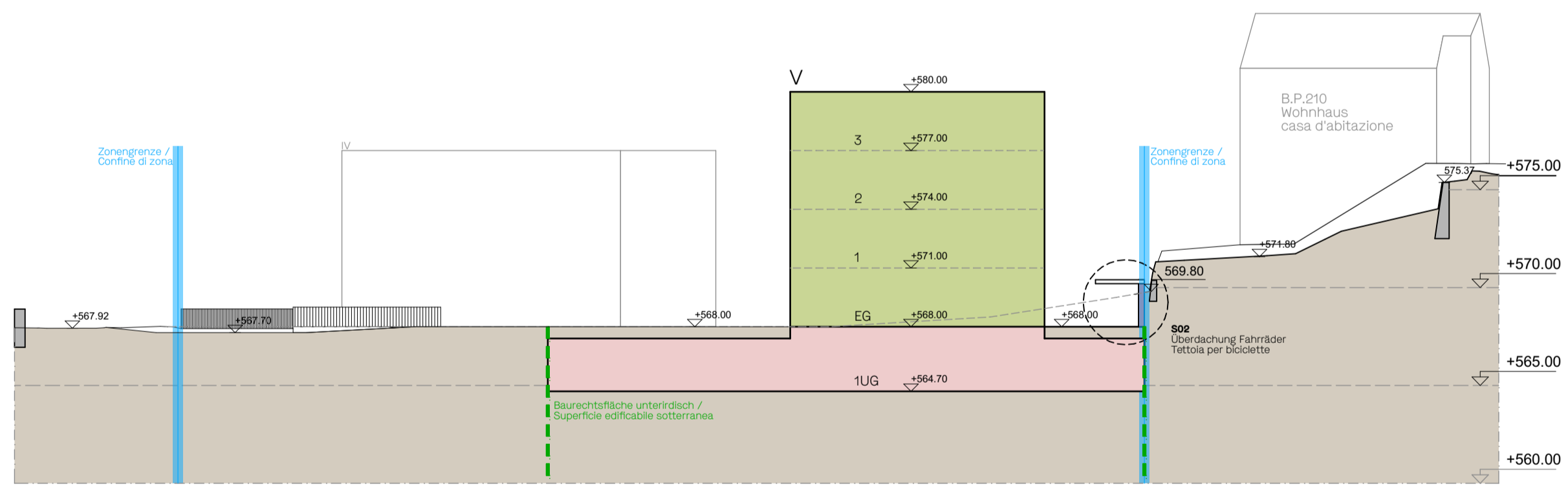
Schnitt 4-4 Sezione 1:250

S03

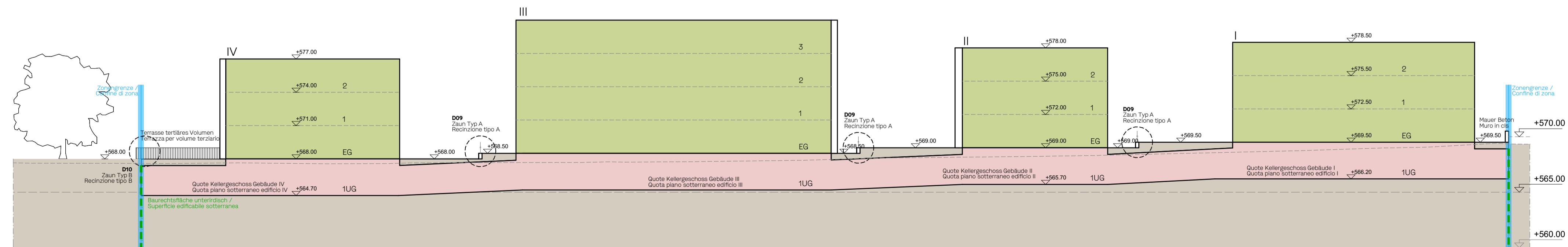
Typenschnitt: Attika und techn. Aufbauten /
Sezione tipo: Cordolo di coronamento e costruzioni tecnici sul tetto



Typenschnitte / Sezioni tipo



Schnitt 5-5 Sezione 1:250



Schnitt 6-6 Sezione 1:250

KUP →
ARCH

Gemeinde Brixen/Comune di Bressanone	
Durchführungsplan/Piano di attuazione	
Bauvorhaben/progetto Durchführungsplan für die Wohnbauzone C – Erweiterungzone mit ROV Zone „Landwirt III“, K.G. Elvas Piano di attuazione per la Zona residenziale C - Zona di espansione, Zona con convenzione urbanistica "Landwirt III", C.C. Elvas	
Planinhalt/contenuto Schnitte / Sezioni Typenschnitte / Sezioni tipo	Maßstab/scala 1:250
Bauherr/committente Bischöfliches Institut Vinzentinum - 31,11 % Brennerstraße 37, 39042 Brixen Priesterseminar Brixen - 51,29 % Seminarplatz 4, 39042 Brixen Klarissenkloster St. Elisabeth - 17,60 % Runggadgasse 25, 39042 Brixen	06.10.2021 GK
Projektname/numero di progetto 2105	Blatt/Foglio 9

KUP - ARCH
Arch. Karl Kerschbaumer
Arch. Harald Pichler
Arch. Matylda Gosiniak
Arch. Gabriel Kerschbaumer
Arch. Anton Treyer